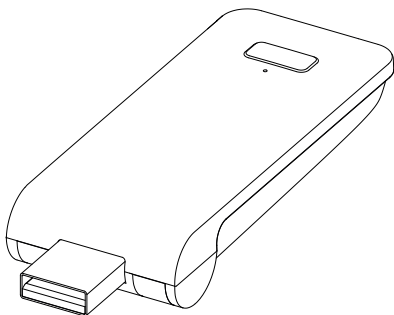


# MOTION

## QUICK START GUIDE CMD-01

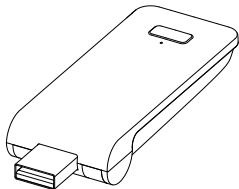
MOTION Wi-Fi Mini bridge



De MOTION Wi-Fi Mini bridge is de basis van jouw slimme rolgordijnennetwerk. De bridge ontsluit talloze mogelijkheden om rolgordijnen te bedienen met de MOTION app. Verbindingen met toonaangevende smart home applicaties maken spraakbesturing mogelijk en bieden een wereld aan slimme automatiseringsopties.

Max. raambekleding	Scenes	Timers	Frequentie	Radio-bereik	Voeding	Lengte	Breedte	Certificaten
30	20	20	433 MHz 2.4 GHz	20 m	USB DC 5V 1A	100 mm ø	25 mm	CEFC

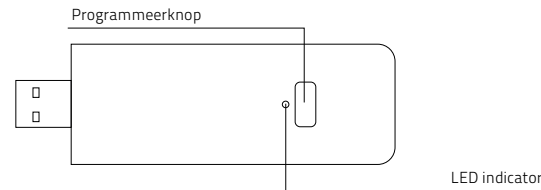
In de verpakking vindt u:



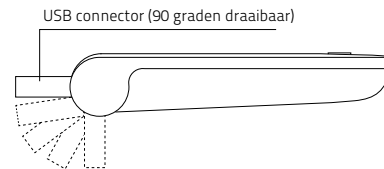
CMD-01 MOTION Wi-Fi Mini Bridge



Kijk voor de meest recente informatie en voor bijgewerkte handleidingen op [rtube.nl/cmd-01](http://rtube.nl/cmd-01)



Kleur	Duur	Betekenis
Blauw	Voortdurend	Verbonden met Wi-Fi Verbonden met MOTION
Langzaam rood knipperend	Voortdurend tot dat de verbinding met de Wi-Fi hersteld is	Niet verbonden met Wi-Fi
Langzaam geel knipperend	Voortdurend tot dat de verbinding met MOTION hersteld is	Verbonden met Wi-Fi, Niet verbonden met MOTION
Snel rood knipperend	5 keer	Bridge reset
Langzaam paars knipperend	Voortdurend tot dat de status veranderd.	Koppelen van Bridge/ Raambekleding
Langzaam Groen knipperend	Voortdurend tot dat de status veranderd.	Bridge firmware update



## Veiligheid

**WAARSCHUWING:** Belangrijke veiligheidsinstructies. Volg alle instructies; onjuiste installatie kan tot ernstig letsel leiden.

- Laat kinderen niet met de raambekleding en/of afstandsbediening spelen.
- Zorg dat de raambekleding vrij kan bewegen en niet door objecten wordt geblokkeerd.
- Verf niet over het apparaat.
- Houd het apparaat droog.
- Laat het apparaat niet vallen en stoot en schud er niet mee. Ruwe omgang kan de printplaten beschadigen.

## Reiniging

Volg deze algemene regels voor het reinigen van de buitenkant en componenten van het apparaat:

- Gebruik een vochtige, zachte, pluisvrije doek. Voorkom dat er vocht in de openingen komt.
- Gebruik geen spuitbussen, oplosmiddelen, alcohol of schuurmiddelen.

## Service en ondersteuning

Voer niet zelf reparaties uit. Probeer het apparaat niet te openen of demonteren. U loopt het risico op elektrische schokken. Ook kan de garantie vervallen. Er zijn geen onderdelen waaraan de gebruiker onderhoud kan uitvoeren.

## Garantie

Volg eerst het advies in deze handleiding. Ga naar uw lokale dealer voor instructies over hoe u service op grond van de garantie kunt ontvangen als het product defect lijkt of niet goed werkt.

## Recycle

Dit icoon geeft aan dat dit product niet samen met andere huishoudelijke apparaten mag worden weggegooid in de EU. Om mogelijke schade aan het milieu of de menselijke gezondheid te voorkomen, moet het op verantwoorde wijze worden gerecycled om duurzaam hergebruik van materiële hulpbronnen te bevorderen. Om uw gebruikte apparaat te retourneren, gebruikt u het retour- en verzamelsysteem of neemt u contact op met de retailer waar het product is gekocht. Zij kunnen dit product meenemen voor milieuveilige recycling.

## EU Declaration

Hierbij verklaart Coulisse dat de radioapparatuur type CMD-01 voldoet aan richtlijn 2014/53/EU. De volledige EU-conformiteitsverklaring is beschikbaar op [www.my.coulisse.com](http://www.my.coulisse.com)

# 1 Download de app en creëer een account

- i** Download de MOTION Blinds app uit de App Store of Google Play via je smartphone of tablet. Open de MOTION app en creëer een account.



App Store  
Download de  
MOTION Blinds app  
[rtube.nl/red981](https://rtube.nl/red981)



Google Play  
Download de  
MOTION Blinds app  
[rtube.nl/red982](https://rtube.nl/red982)

## 2 Verbind de bridge met een Wi-Fi netwerk

**i** Een werkende internetverbinding is vereist om de MOTION Mini bridge toe te voegen aan je Wi-Fi netwerk. Kies een locatie in je huis voor de MOTION Mini bridge. Verbind je smartphone of tablet met je Wi-Fi netwerk om de sterkte van het signaal op deze locatie te controleren. Zorg ervoor dat de MOTION Mini bridge ten minste één meter van andere draadloze apparaten, inclusief je router, is verwijderd om storing te voorkomen.

Opmerking: dit item werkt alleen op een 2,4 GHz wifi-netwerk, niet op een 5 GHz WiFi-netwerk. Raadpleeg de handleiding van uw router voor instellingen.



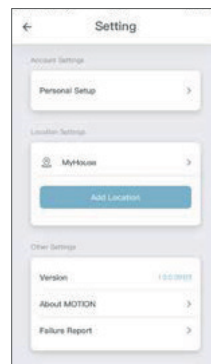
MOTION app:  
hoe het werkt  
[rtube.nl/red1333](https://rtube.nl/red1333)



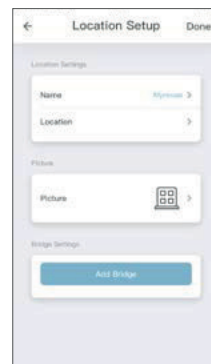
3G/4G	✗
	✗
	✗
	✓
	✓



**3.1** Kies 'Edit' in de rechterbovenhoek van je scherm en open 'Instelling'.



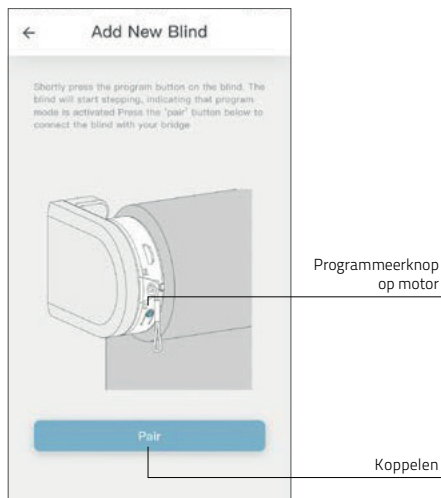
**3.2** Klik op je locatie (MyHouse) om de MOTION bridge toe te voegen aan deze locatie.



**3.3** Klik op 'Add Bridge' en volg de stappen in de installatiewizard om de bridge te installeren.

Er kunnen 5 verschillende locaties worden toegevoegd aan de MOTION Blinds app. Per locatie kunnen er 3 bridges worden toegevoegd.

### 3 Raambekleding toevoegen



**i** Voordat de raambekleding aan de MOTION Mini Bridge kan worden toegevoegd, moeten eerst de eindposities van de raambekleding zijn ingesteld met een afstandsbediening.

**3.1** Druk kort op de programmeerknop van de raambekleding. (Zie de handleiding van je motor om te zien waar de programmeerknop zit.) Het rolgordijn maakt korte, draaiende bewegingen, dit betekent dat de programmeermodus is geactiveerd. Druk op de 'pair' knop om de raambekleding met de bridge te koppelen.

### 4 Veelgestelde vragen

Probleem	Oorzaak	Oplossing
De raambekleding rolgordijn reageert niet	De batterij van de motor is leeg	Laad de motor op. Zie de handleiding van de motor
	RF-storing	Zorg ervoor dat de bridge/antenne van de motor niet in de buurt staat van metalen voorwerpen
	De afstand tussen de bridge en de motor is te groot	Plaats de bridge dichterbij de raambekleding
	De bridge staat uit	Zet de bridge aan
Kan de bridge niet koppelen	Onjuist wachtwoord	Start de installatiewizard opnieuw op en gebruik het juiste wachtwoord. Het wachtwoord is hoofdlettergevoelig
	De router geeft geen IP-adres aan de bridge.	Houd de resetknop 10 seconden ingedrukt. Het middelste ledlampje wordt rood. Probeer de bridge opnieuw toe te voegen
	Bridge probeert verbinding te maken met 5GHz.	Raadpleeg de handleiding van uw router om uw 5GHz tijdelijk uit te schakelen in de routerinstellingen.